

湖北省政府建設廳便箋

查直高春辰先生校搬建校舍一案已由該校  
另編預算表呈呈離有因梯閣代表議價  
奉付已失时效擬存查否乞  
示謹呈

主席

可  
王

朱一成  
謹啟

徐君霖

中華民國二十二年三月廿六日收到

中華民國二十二年三月廿六日收到





湖北省政府建設廳便箋

查高峯農學夜校搬遷修建校舍一案已由該  
 校另編預算表呈報在案有案內代表議價本  
 件已失时效擬存查(當官不乞)

我  
 周外法謹啟

三十一



湖北省檔案館



廳長 朱

謹呈

核示

政府因故在行法



查曲在學字院為修達校舍案請派員監視濤價一案迄今  
未見通知濤價。期茲職奉派赴已視察機械煉油兩廠  
不克久候本安擬請另行派員監視濤價是否有當伏乞請

徐若霖

我國厚恒

謹呈 三二二六



13427

簽呈

中華民國三十二年元月二日  
湖北省政府教育廳

文彙 71357

事由 據農學院附設高農呈費搬運修建各費預算圖表簽請派員議價由

一 據省立農學院附設高級農業學校呈費遷移校址計劃書及修建搬運各費預算圖表列支經費貳拾萬元請核示前來。

查該校設於三峽岩地址偏僻教學管理在在困難且該校既已附設於農學院似應在該校附近設立以便聯繫而利校務原書列支貳拾萬元擬請從中央核准之高農

高工搬運費叁拾伍萬元內動支。

除函請審計處派員議價外理合檢同計劃書預算書及圖表各一份簽請

鑒核俯予派員監視議價以符規定。

謹呈

席 陳

附呈計劃書預算書請款書工程圖表各一份

教育廳廳長張伯謹

周枝全  
唐恒之

徐若霖

劉昭

抄註  
多技術室  
派員監議

交建設廳派員

元

39

32  
22 15

49642



湖北有立  
農學院附設高級農業職業學校  
壬午年度下學期遠建臨時費支出預算書

湖北省檔案館

湖北省檔案館

湖北省檔案館

湖北省檔案館

湖北省檔案館

湖北省檔案館

湖北省檔案館

湖北省檔案館

湖北省檔案館

湖北省檔案館

湖北省檔案館

湖北省檔案館

湖北省檔案館

湖北省檔案館

湖北省檔案館





請款書

領款機關

湖北省立農學院附設高級農業職業學校

年月份

三十一年度下學期

用途

遷建臨時費

金額

國幣貳拾萬圓整

備

攷

湖北省立農學院附設高級農業職業學校校長馮杞靖

中華民國

三十一年元月

十五

日

主辦會計人員周仲翹  
主辦出納人員秦永喜

白工





湖北省立  
農學院附設高級農業職業學校三十一年度下學期遷建臨時費支預算

臨時門

款	項	目	節	科	目	預	算	數	備
一	一	一	一	遷建臨時費	二	八	〇	〇	〇
				課	室	一	三	五	〇
				料	六	五	八	四	〇
			二	杉木直柱	三	六	〇	〇	計五六根直徑四寸長三五尺單價六〇元合 計如上數
			三	杉木八字	二	二	四	〇	計二八根直徑四寸長三五尺單價六〇元合 計如上數
			四	杉木撐柱	二	四	〇	〇	計五六根直徑三寸長二〇尺單價四〇元合 計如上數
				合計	二	八	〇	〇	計六〇根直徑三寸長二〇尺單價四〇元 合計如上數

放



五	六	七	八	九	十	十一	十二
杉木社柱	杉木椽角	杉木椽子	杉木封檐板	大窗門	窗	土釘	土
六、七、二〇〇〇	三、二〇〇〇	一、〇、六〇〇	一、四〇〇	二、〇〇〇	九、〇〇〇	三、〇〇〇	三、八四〇
計一六八根直徑三寸長二尺單價四〇元合計如上述	計八〇皮單價四元合計如上述	計六百根直徑三寸長十二尺單價四〇元合計如上述	計二〇扇五分長二尺單價七〇元合計如上述	計三扇高六尺寬三尺單價二〇元合計如上述	計一扇高三尺長五尺單價一五元合計如上述	計三〇斤單價二五元合計如上述	計一六丈高一丈寬六尺單價八〇元合計如上述
計三、八四〇	計七、三、六〇	計三、八四〇	計七、三、六〇	計三、八四〇	計七、三、六〇	計三、八四〇	計三、八四〇



一	二	三	四	一	二	七	十	五
杉木直柱	材料	農場管理室	雜工	泥壘	木工	工資	石灰	青瓦
六〇〇〇〇	二〇七七四〇〇	二三九二四〇〇	八〇〇〇〇	五〇四〇〇〇	五〇〇八〇〇〇	一六九〇〇〇	一六〇〇〇〇〇	三三六〇〇〇〇
計一〇根直徑四寸長二五尺單價六〇元合計如上數			計二十個單價九元合計如上數	計三百六十個單價十四元合計如上數	計七二〇個單價十四元合計如上數	計一四〇石單價三元合計如上數	計一六方單價二〇元合計如上數	計七〇四丈單價五元合計如上數



二	三	四	五	六	七	八	九	十	十一
杉木過條	杉木八字	杉木撐柱	杉木扯柱	杉木頭子	杉木撇條	杉木撐板	大	鋪	土釘
三〇〇〇	四〇〇〇	三六〇〇	一二〇〇	一七六〇	六〇〇〇	一〇〇〇	七二〇〇	五〇〇〇	五〇〇〇
計五根直徑四寸長二五尺單價六〇元合計如上數	計十根直徑三寸長二〇尺單價四〇元合計如上數	計九根直徑三寸長二〇尺單價四〇元合計如上數	計六根直徑三寸長二〇尺單價四〇元合計如上數	計四根直徑二寸長二〇尺單價四〇元合計如上數	計五〇條單價四元合計如上數	計七條單價七元合計如上數	計四扇高六尺寬五尺單價一八〇元合計如上數	計八扇板外花格高五尺寬二五尺單價五元合計如上數	計二〇斤單價二元五元合計如上數

施復興印刷





三	二	一	二	五	六	四	五	三
雜工	泥工	木工	工資	石灰	青瓦	水溝	壓地坪	土牆
三六〇〇	九五二〇〇	二五〇〇〇	三五〇〇〇	二五〇〇〇	六三〇〇〇	七〇〇〇〇	七三〇〇〇	三六〇〇〇
計四百單價九元合計如上數	計六百單價一元四角合計如上數	計一百個單價一元四角合計如上數	計四百單價五元合計如上數	計三萬單價五元合計如上數	計四百丈單價五元合計如上數	計七百方單價一元合計如上數	計三百六方單價一元合計如上數	計三十六丈高五尺單價八元合計如上數



三	一	二	三	四	五	二	一	二
房屋修繕費	材料	大杉木	小杉木	土釘	石灰	資	木工	泥工
三〇〇〇〇	三〇〇〇〇〇	九〇〇〇〇	六〇〇〇〇	五〇〇〇〇	四七五〇	七六〇〇〇	三六〇〇〇	二五〇〇〇
		計一五〇根每根四寸長三元單價六元合計如上數	計一〇〇根每根三寸長二元單價四元合計如上數	計二〇〇斤單價二元五角合計如上數	計五五斤單價三元五角合計如上數	計九五單價五元合計如上數	計二六〇個單價一元六角合計如上數	計一〇個單價一元六角合計如上數



三

雜工

九〇〇〇

計一百個單價六元合計如上數

四

搬運費

五二〇〇

搬運費

五二〇〇

搬運費

五二〇〇

校長馮杞靖

會計周仲翹



湖北省檔案館

湖北省檔案館

湖北省檔案館

湖北省檔案館

湖北省檔案館

湖北省檔案館

湖北省檔案館

湖北省檔案館

湖北省檔案館

湖北省檔案館

湖北省檔案館

湖北省檔案館

湖北省檔案館

湖北省檔案館

湖北省檔案館



46.

湖北省立農學院

高級農業職業學校

修繕工料估計表

材料名稱	直徑尺	高尺	長尺	寬尺	數量	單價	總價	備註
杉木	0.11		2				9000	
杉木	0.8						6000	
土釘					25		5000	
青瓦			2.5		2100		5250	
石灰			95		50		4750	
材料小計							30400.00	

工別	工作種類	單位	數量	單價	合計	備註
木工		個	280	14.00	3920.00	
泥工		個	180	14.00	2520.00	
雜工		個	100	9.00	900.00	
工費小計					7360.00	
工料總計					37060.00	

校長馮相靖

承包人

三十一年一月十五日





47

湖北省立農學院 職業學校 管理室 工料估計表

材料名稱	直徑	高	單位	數量	單價	總價	備註
杉木圓柱	0.4	2	根	150	4.00	600.00	
杉木過樑	0.4	2	根	75	4.00	300.00	
杉木八字	0.3	20	根	400	0.90	360.00	
杉木撐柱	0.3	20	根	400	0.90	360.00	
杉木拉柱	0.3	20	根	28	40.00	1120.00	
杉木領子	0.3	20	根	44	40.00	1760.00	
杉木椽木			根	4	4.00	16.00	
杉木封板			根	3	70.00	210.00	
大門		2.5	扇	4	180.00	720.00	
窗		2.5	扇	8	150.00	1200.00	
大釘			斤	20	25.00	500.00	
卵石基脚	1.5	26	大	2.6	20.00	52.00	
土牆	1.2	126	大	12.6	160.00	2016.00	
三合土地坪				7.2	100.00	720.00	
木漢			大	14	50.00	700.00	
青瓦			瓦	2	2100.00	4200.00	
石灰			斤	115	20.00	2300.00	

材料小計 20474.00

工別	工作種類	單位	數量	單價	總價	備註
木工		日	130	140.00	18200.00	
泥工		日	68	14.00	952.00	
雜工		日	43	9.00	378.00	

工資小計 20474.00

校長馮根靖



三十一年一月十五日



湖北省文農學院附設高級農業職業學校教室工料估計表

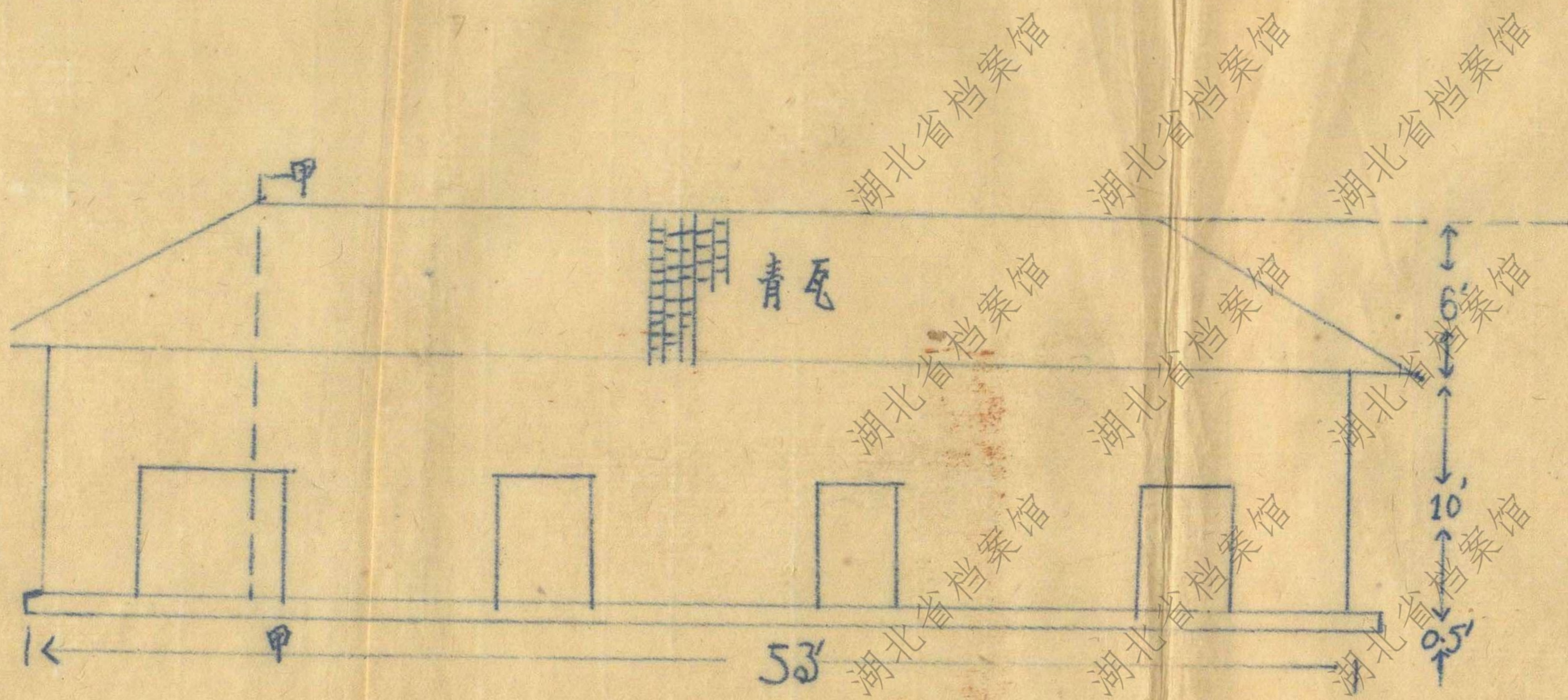
材料名稱	尺				單位	數量	單價	總價	備註
	直徑	高	長	寬					
杉木直柱	0.4		25		根	14	60.00	840.00	教室共四棟本估單係以一棟為計算單位合計其總額為
杉木過樑	0.4		25		"	7	60.00	420.00	
杉木八字	0.3		20		"	14	40.00	560.00	
杉木撐柱	0.3		20		"	15	40.00	600.00	
杉木扯柱	0.3		20		"	42	40.00	1680.00	
杉木領子	0.3		20		"	66	40.00	2640.00	
杉木椽					皮	200	4.00	800.00	
杉木封簷		0.5	12		丈	5	70.00	350.00	4133504
火門		6		3	扇	3	200.00	600.00	
窗內木門		3.5	25		"	15	150.00	2250.00	
土釘					斤	30	25.00	750.00	
卵石基腳		1.5	18.4		丈	18.4	80.00	1472.00	
土牆		10	18.4		方	18.4	160.00	2944.00	
三合土地坪					方	96	100.00	960.00	
水溝					丈	17.6	50.00	880.00	
青瓦					張	4	2000.00	8000.00	
石灰					担	60	50.00	3000.00	
材料小計								29146.00	
工別	工作種類				單位	數量	單價	總價	備註
木工					個	180	42.00	7560.00	
泥工					"	90	14.00	1260.00	
雜工					"	50	9.00	450.00	
工資小計								9270.00	
工料總計								38416.00	

校長馮杞靖

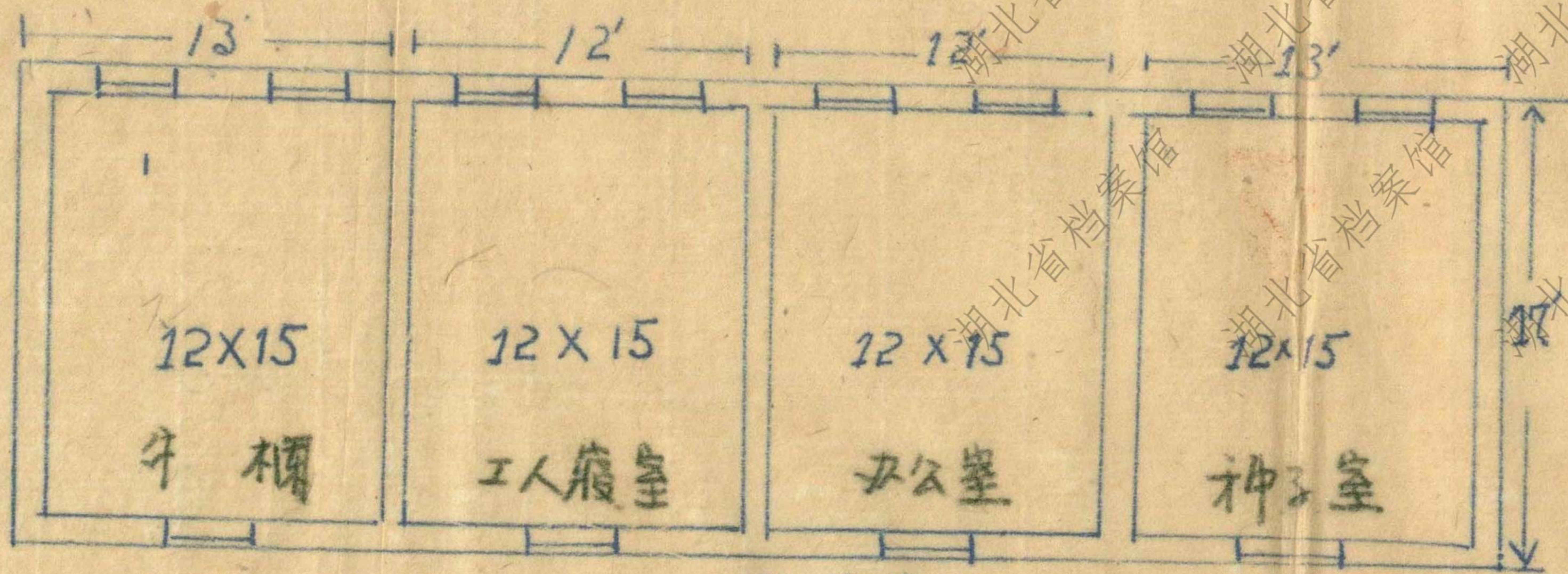
承包人

三十一年一月十五日

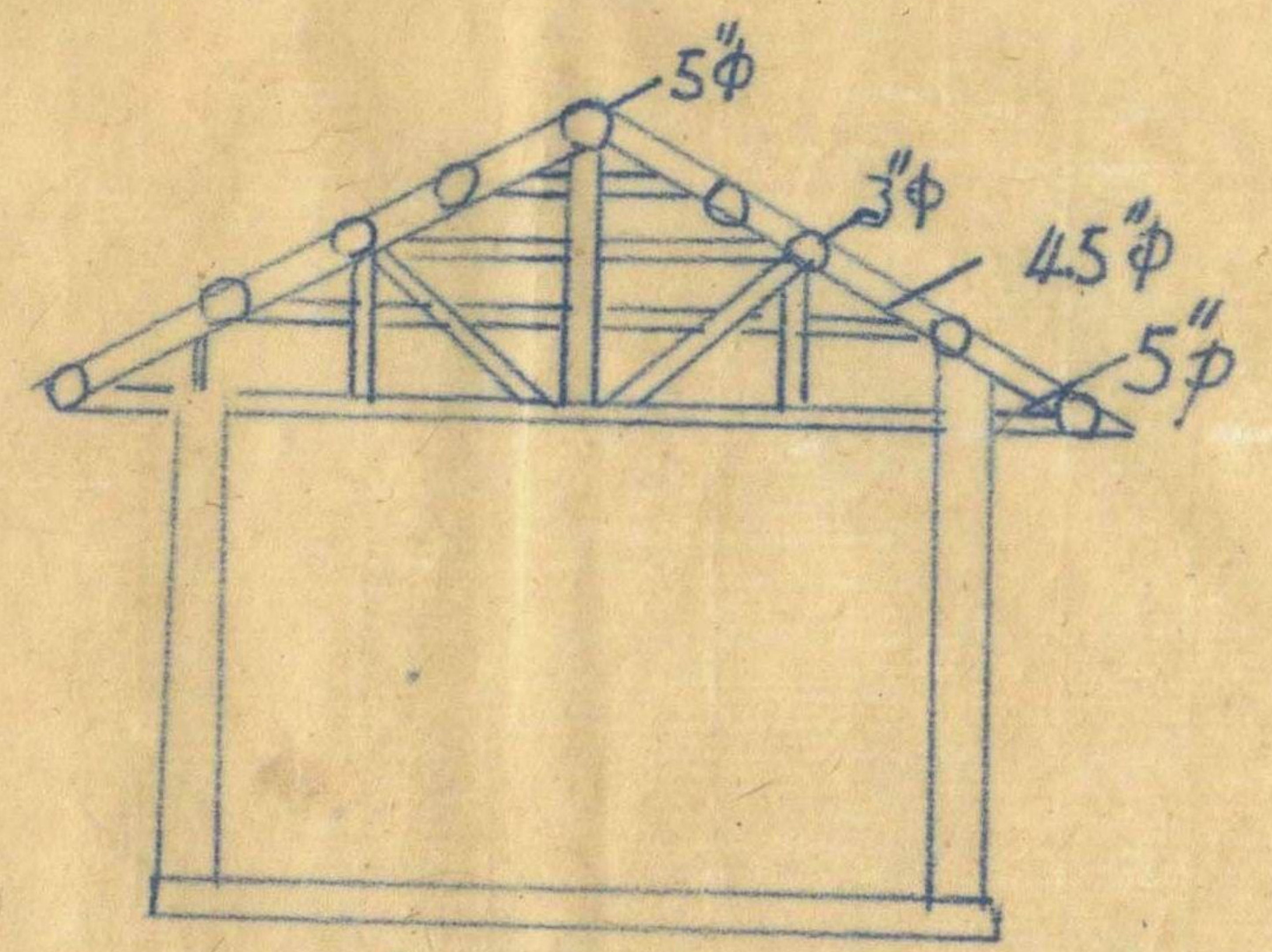




正面圖



平面圖



剖面圖 (甲-甲)

說明：一

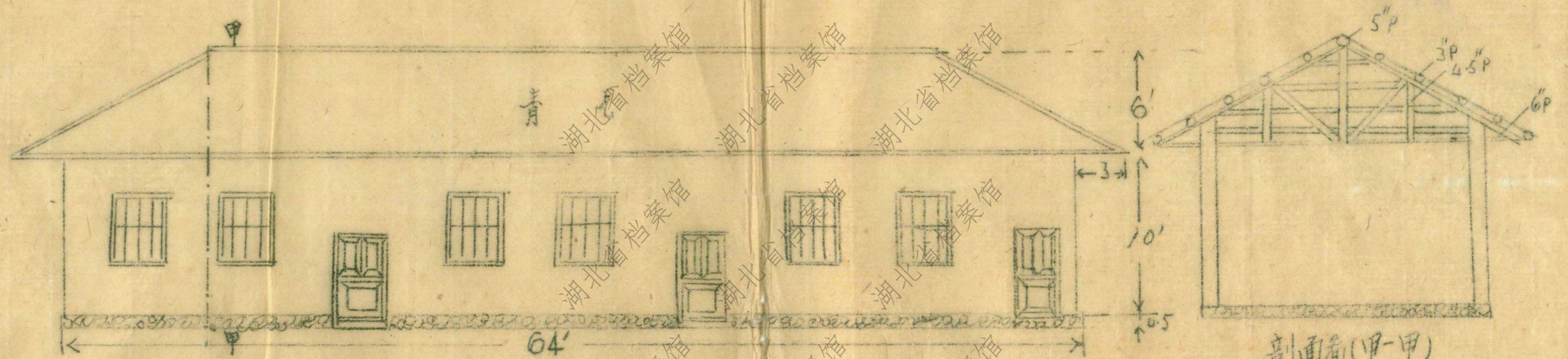
1. 土牆瓦頂
2. 窗戶裝設窗門
3. 牆脚以卵石作基 (石灰砌) 高1.5尺入土一尺
4. 單位市尺
5. 縮尺百分之一

湖北直隸農學院附設高級農業訓練班管理室  
建築圖

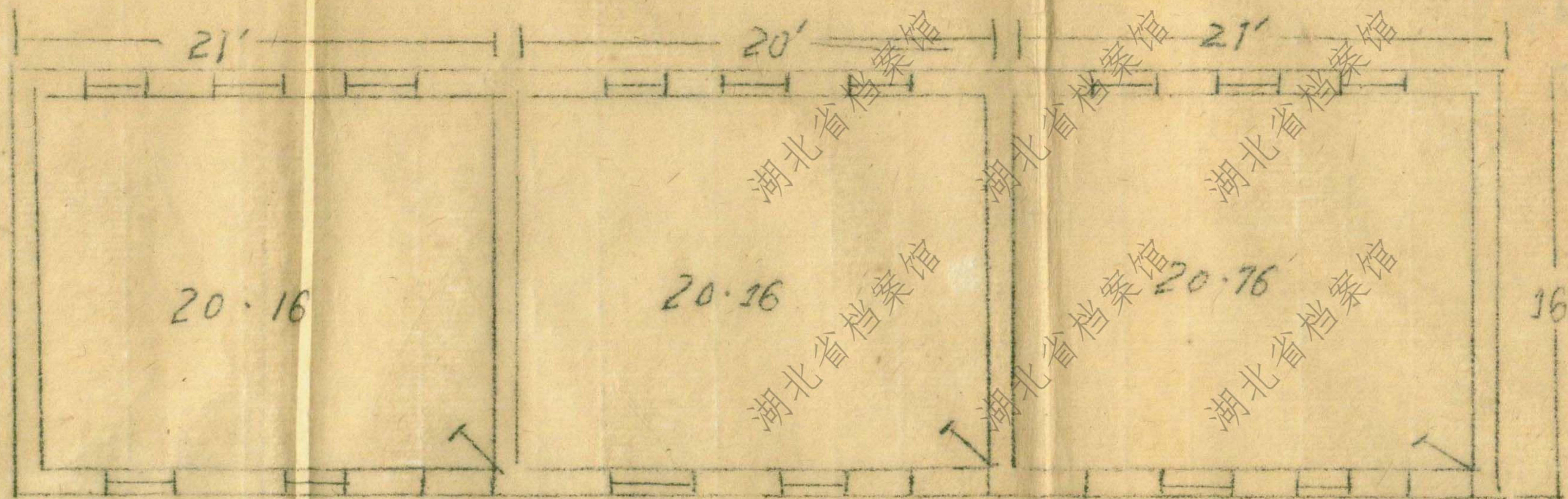




20



剖面图(甲-甲)



平面图

一 说明

1. 土墙瓦顶
2. 窗戶若設窗門
3. 牆脚以卵石作基(石灰砌)高1.5尺入土尺
4. 單位市尺
5. 縮尺五分之二

湖北農學院附設高級農業學校教室建築圖